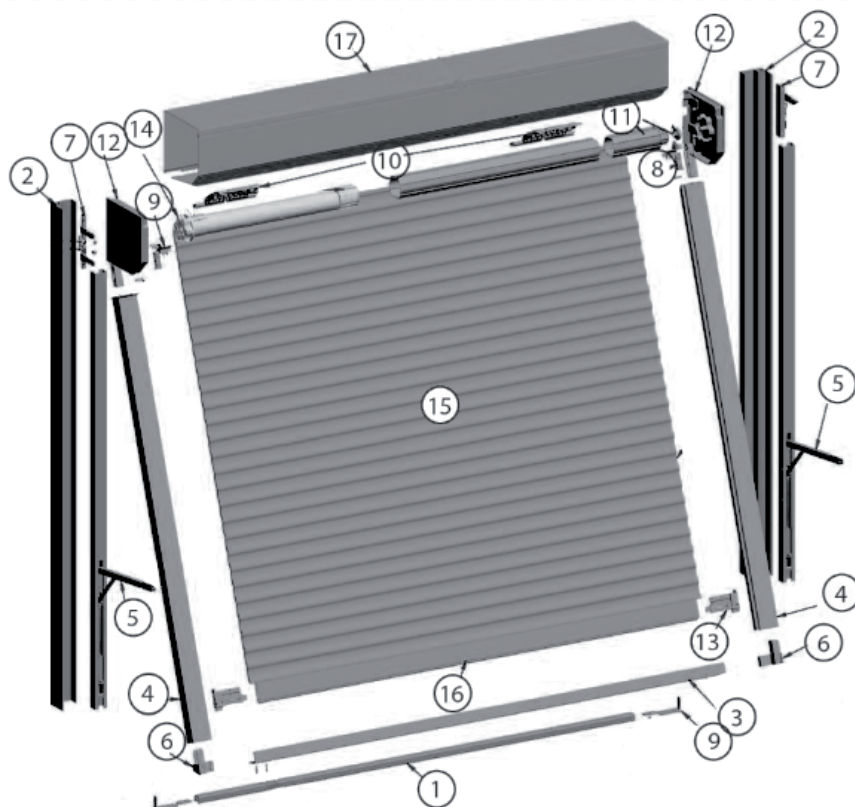


## GÉNÉRALITÉS

- Produit : Volet roulant à projection.
- Type de volet : Monobloc (rénovation).
- Fonctions :
  - ▶ Volet roulant :
    - Occultation totale.
    - Sécurisation des ouvertures (système anti-relevage avec DVA), lames fermées.
    - Isolation thermique et acoustique.
  - ▶ Projection italienne :
    - Gestion des apports de lumière et d'air.
    - Système de pré-cadre qui facilite la pose et fiabilise le fonctionnement du volet.
    - Projection à la demande, quelle que soit la position du tablier.
    - Risque de pincement limité.
- Utilisation : Adapté au neuf et à la rénovation.
- Projection : angle d'ouverture 18°.
- Motorisation :
  - ▶ Moteur Twipso radio io (Somfy).
  - ▶ Détection d'obstacle, à la descente et à la projection.
  - ▶ Protection gel.
  - ▶ Réglage automatique des fins de course.
- Manoeuvre : Télécommande radio io Smoove 1 Tw.



## SCHÉMA



Repère	Désignation	Quantité
1	Profil précadre horizontal	1
2	Profil précadre vertical	2
3	Cornière	1
4	Coulisse de projection	2
5	Bras de projection	2
6	Embout de coulisse	2
7	Support de coffre	2
8	Tulipes	1
9	Équerre d'assemblage	2
10	DVA (dispo. verrouillage auto)	1
11	Embout escamotable	1
12	Joue de coffre	2
13	Butée lame finale	1
14	Moteur	1
15	Tablier	1
16	Lame finale	1
17	Coffre	1

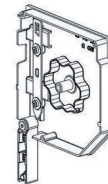
**COFFRE**

Hauteur (mm)	
150	Pan coupé

- Coffre disponible en pan coupé
- Joue avec glissière pour que les lames se présentent toujours à la verticale de la tulipe

**Matériaux :**

- Coffre aluminium
- Joue : aluminium + glissière en acier galvanisé



Joues pans coupés

**AXE D'ENROULEMENT****Tuibe d'enroulement :**

- Tube «étoile» ZF 54 en acier galvanisé
- Diamètre : 54 mm
- Épaisseur 0,5 mm
- Caractéristique : Poids/ml = 0,745 kg environ

**Embout et support moteur :**

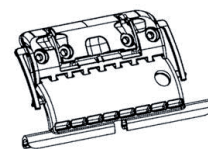
- Embout : polyamide teinté masse noir
- Support moteur : acier galvanisé, épaisseur 2,5 mm

**DVA**

- Assure la liaison du tablier à l'axe d'enroulement
- Bloque le tablier en position basse, lame orientées ou fermées pour éviter son soulèvement (retardateur d'effraction)
- Résistance à une pression de 120 N par DVA

**Matériaux :**

- Maillon : polyamide renforcé de fibre de verre, teinté masse noire
- Profil attelage : aluminium

**PRÉCADRES**

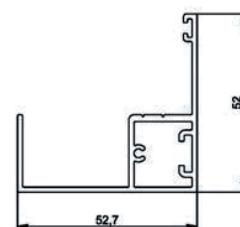
- Précadres en aluminium

**Précadre vertical :**

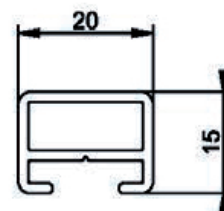
- Facilite la pose
- Permet de positionner précisément les bras de projection par rapport aux coulisses de projection
- Participe à une occultation totale

**Précadre horizontal :**

- Facilite l'écartement des 2 précadres verticaux au moment de la projection



Précadre vertical



Précadre horizontal

## SYSTEME DE PROJECTION

### Bras de projection :

- Profilé aluminium
- Axe, bras et câble : acier
- Ressort : inox
- Béquille et canne d'aiguillage : Zamak

S'intègre aux précadres verticaux.

Grâce à une béquille et un système de canne, le système intégré permet de maintenir le volet en projection.

Un ressort de rappel garantit le verrouillage du volet au moment de la fermeture.

### Coulisse de projection :

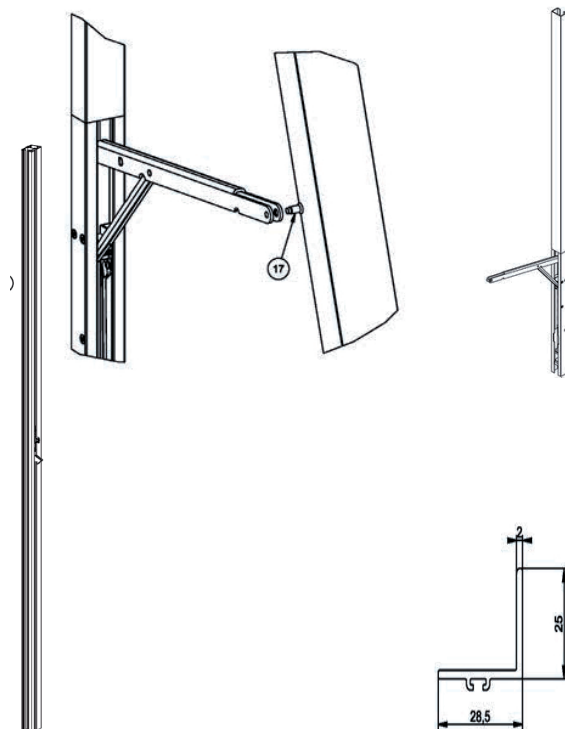
- Coulisse en aluminium
- 2 joints brosses sertis
- Dimensions : 46 x 30 mm

Se fixe sur l'articulation de la joue et au bras de projection



Permet de recevoir le tablier et par son système de canne, l'accrochage avec la lame finale qui ainsi provoque la projection et la déprojection.

### Cornière :

- Permet la liaison des 2 coulisses de projection sur la partie inférieure



## LAMES

Lame	Lame finale
 <ul style="list-style-type: none"> <li>- Matériaux : aluminium profilé (2,5 kg/m<sup>2</sup>)</li> <li>- Dimensions : 39 x 8 mm</li> </ul>	 <ul style="list-style-type: none"> <li>- Lame finale fixe</li> <li>- Matériaux : aluminium extrudé (300 gr/m)</li> <li>- Dimensions : 55 x 8 mm</li> </ul>

## BUTÉES

- Embout de lame finale
- Butée placée en haut de lame finale
- Permet l'arrêt du tablier en position haute (détection automatique des fins de course)

### Matériaux :

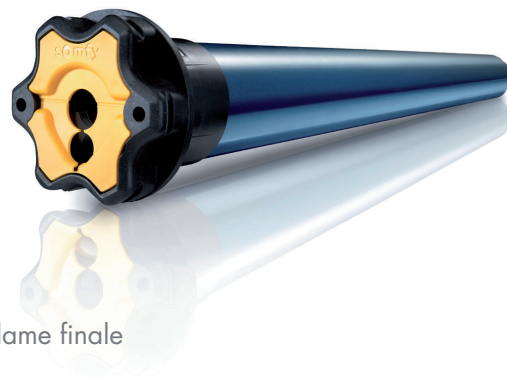
- Embout polyamide
- Baladeur : Zamak
- Ressort : inox

## MOTORISATION

### Moteur Twipso io

#### Caractéristiques :

- Réglage automatique des fins de course
- Gestion de la projection du tablier
- Projection du volet par arrêt sur obstacle
- Protocole io-homecontrol intégré
- Protection contre le gel : le moteur s'arrête en cas de gel ou de verrouillage de la lame finale
- Résistance à l'effraction lorsque le tablier est baissé



Couples	10Nm
Alimentation	230V 50Hz
Vitesse	17 trs / min
Raccordement	3 fils : 0,75 mm <sup>2</sup>
Indice de protection	IP44
Température de fonctionnement	- 10° C / + 40° C
Diamètre	50 mm

## MANOEUVRE



### Télécommande Smoove 1 Tw io

#### Caractéristiques :

- Commande murale sans fil
- 1 canal pour piloter 1 volet roulant à projection
- Fonction : montée, descente, stop, volet projeté ou déprojeté, position favorite «my»
- Boutons tactiles
- Finition : différents coloris disponibles pour s'adapter à tous les décors
- Dimensions : 50 x 50 x 10 mm
- Alimentation : pile 3 V type CR2430 - Indicateur de pile faible

## COLORIS STANDARD

5 coloris disponibles en standard pour les lames, coulisses et coffres.

Blanc  
9010

Ivoire  
1015

Marron  
8019

Argent satiné  
9006

Gris anthracite  
7016

## ACCESSOIRES SUPPLÉMENTAIRES

### Sunis io



**Capteur d'ensoleillement autonome. Il actionne automatiquement le volet roulant en fonction du rayonnement solaire détecté. Sans fil, il se positionne sur la façade.**

- Technologie : Radio io-homecontrol
- Dimensions : 78 x 78 x 37 mm
- Alimentation par pile (2 x LR06/AA)
- Angle de détection 120°
- Seuil de mesure de l'ensoleillement réglable de 50 à 100 k Lux
- Programmable depuis l'interface Tahoma ou télécommande EasySun io

### EasySun io

- Position favorite «my»
- Nombre de canaux : 4 + 1 canal soleil
- Technologie : Radio io
- Dimensions : 165 x 45 x 22 mm
- Alimentation par pile (2 x LR06/AA)
- Retour d'information sur l'écran et par le voyant. Fonction activation et désactivation de l'automatisme soleil
- Fonction ajustement du seuil du capteur



### Chronis io



**Horloge programmable pour gérer automatiquement ou manuellement les mouvements d'un volet roulant à projection ou d'un groupe de produits.**

- Fonction simulation de présence, crépusculaire, centralisation
- Position favorite «my»
- Nombre de canaux : 1
- Technologie : Radio io-homecontrol
- Alimentation par pile 1,5 V (LR03/AAA)
- Dimensions : 120 x 80 x 21 mm

### Box Domotique Tahoma

**Interface de pilotage de l'ensemble des équipements de la maison depuis chez soi ou à distance sur ordinateur, smartphone ou tablette connecté à internet.**

- Configurer la maison très facilement, par étage, par pièce, par équipement
- Piloter individuellement ou par type de produits les équipement de la maison
- Créer, programmer et modifier des scénaris activant plusieurs équipements de façon simultanée
- Régler, activer un capteur et programmer une information sms ou email
- Visualiser la bonne exécution des commandes, la position des équipements en temps réel et le type de défaut détecté sur le produit (uniquement pour produit io-homecontrol)



## TYPES DE POSE

Pose tableau avec enroulement extérieur	Pose en applique extérieure enroulement extérieur
<p>INT.</p> <p>EXT.</p>	<p>INT.</p> <p>EXT.</p>

## PRISE DE COTES

L'ensemble des produits b1ChezSoi étant réalisé sur mesure, il est impératif que les cotes soient prises de manière très précise. En cas d'erreur de saisie nous avertir dans les plus brefs délais.

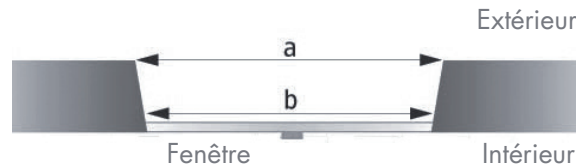
### Procédure à suivre :

- Mesurer le tableau sur plusieurs largeurs. Retenir la plus petite dimension.
- Mesurer le tableau sur plusieurs hauteurs. Retenir la plus petite dimension.

Certaines situations réclament une attention particulière :

### • Tableau évasé : coulisses non alignées.

Selon le type de pose et d'enroulement choisis, il est nécessaire de préciser à quel endroit le volet sera posé : a ou b.



Appui de fenêtre en pente	Coulisses non alignées

Les coulisses doivent être fixées de façon parfaitement parallèle sur la hauteur et parfaitement alignées sur la largeur. Si ce n'est pas le cas, un calage est nécessaire.

## LIMITES DIMENSIONNELLES

	LARGEUR	HAUTEUR
MINI	900	1200
MAXI	1800	1800



## ENTRETIEN

Le volet roulant Projet'Vol ne nécessite pas d'entretien spécifique. Un nettoyage périodique du tablier et des coulisses est cependant conseillé. Vérifier visuellement l'état général du volet roulant, veiller à le maintenir propre. Pour ôter les salissures et poussières, il convient d'utiliser des produits d'entretien compatibles avec l'aluminium (exemple : eau savonneuse).

## GARANTIE

La motorisation et les automatismes Somfy sont garantis 6 ans. Le tablier et autres matériels sont garantis 5 ans dans le cadre d'un usage normal et d'une destination conforme au volet roulant.